

介護福祉士募集



基本給

150,000円～

令和5年度新卒歓迎

勤務時間

- 日勤/8:15～17:00(休憩60分)
- 夜勤/16:00～9:15(休憩120分)
- 早出・遅出あり

休日

シフト制
完全週休二日・夏期休暇・年末年始休
令和5年度休日数125日

待遇

夜勤手当7,000円/回 交通費支給
処遇改善手当15,000円
賞与・昇給・退職金制度有り・経験者優遇

パート募集

職種

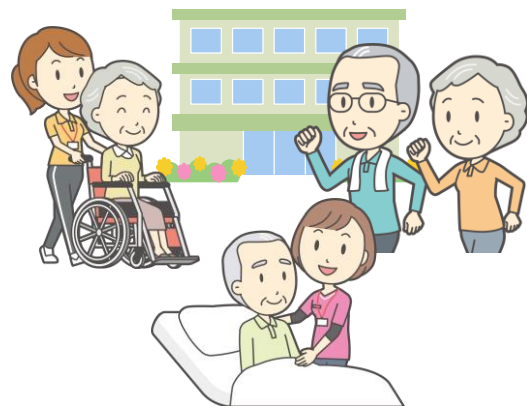
介護福祉士

時間給

①1,050円 ②1,150円 ③1,250円

勤務時間

①8:15～17:00 ②7:00～11:00 ③17:00～20:30
勤務時間は相談に応じます



宗像医師会
介護老人保健施設よつづか

宗像市田熊5丁目5-6
電話番号0940-37-0681
担当 中村・吉井